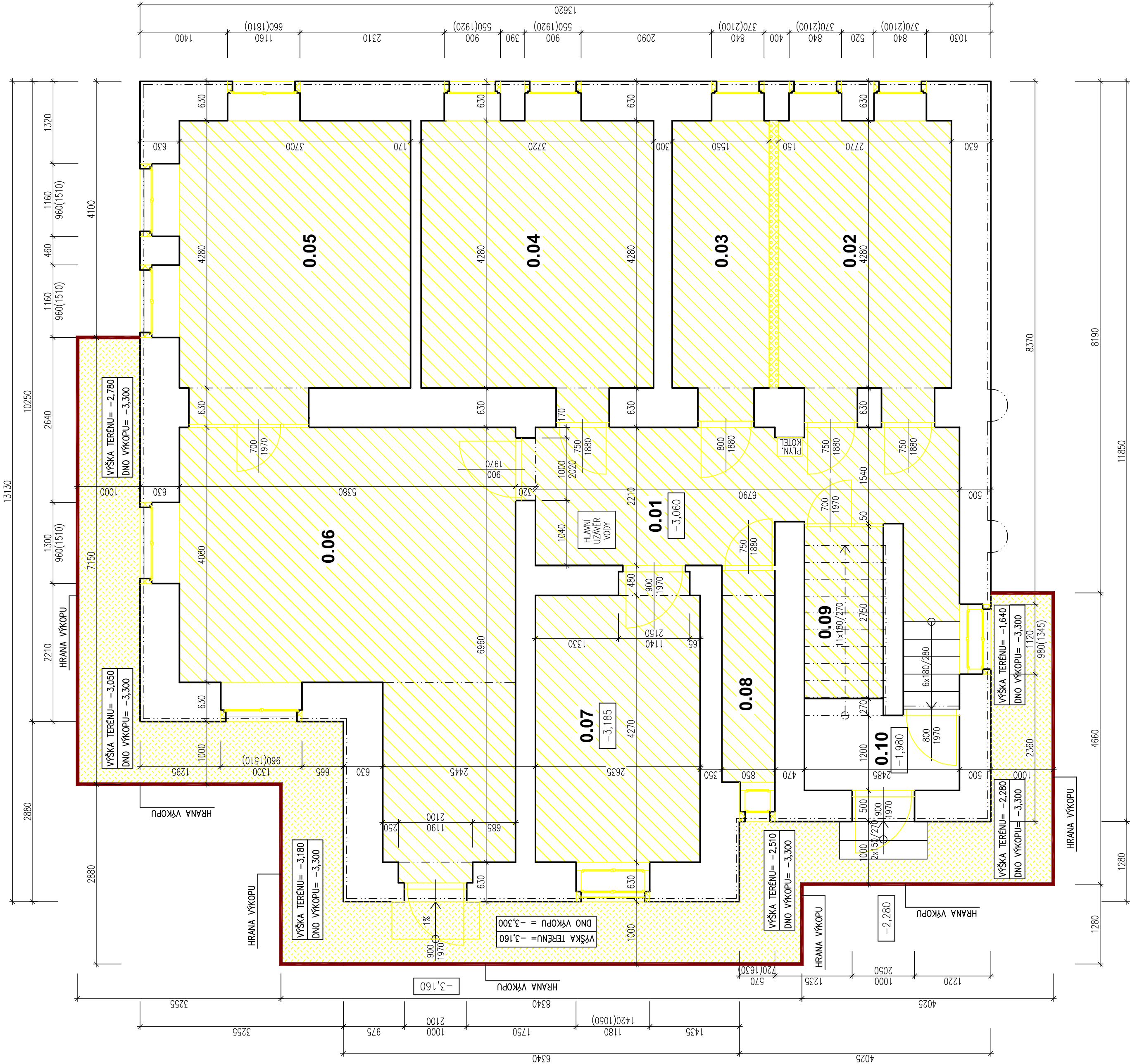


PŮDORYS 1.PP - BOURACÍ PRÁCE - 1:50



Tabulka místností					
Číslo	Jméno	Plocha [m ²]	Podlaha	Stěny	Výška [m]
0.01	CHODBA	15,82	BETONOVÁ MAZANINA	MALBA VÁPENNÁ	2,57
0.02	SKLEPNÍ KÓJE	12,79	BETONOVÁ MAZANINA	MALBA VÁPENNÁ	2,57
0.03	SKLEPNÍ KÓJE	7,11	BETONOVÁ MAZANINA	MALBA VÁPENNÁ	2,57
0.04	SKLEPNÍ KÓJE	16,39	BETONOVÁ MAZANINA	MALBA VÁPENNÁ	2,57
0.05	SKLEPNÍ KÓJE	16,95	BETONOVÁ MAZANINA	MALBA VÁPENNÁ	2,57
0.06	CHODBA	28,46	BETONOVÁ MAZANINA	MALBA VÁPENNÁ	2,42–2,57
0.07	SKLEPNÍ KÓJE	11,69	BETONOVÁ MAZANINA	MALBA VÁPENNÁ	2,72
0.08	SKLEPNÍ KÓJE	2,88	BETONOVÁ MAZANINA	MALBA VÁPENNÁ	2,57
0.09	SKLEPNÍ KÓJE	3,48	BETONOVÁ MAZANINA	MALBA VÁPENNÁ	2,57
0.10	CHODBA	2,98	LITÉ TERASO	MALBA VÁPENNÁ	2,57

Celková plocha [m²]: 118,55

LEGENDA MATERIÁLŮ

– STÁVAJÍCÍ KONSTRUKCE

– BOURANÉ KONSTRUKCE

– BOURANÉ OCHLENÉ ZDIVO

– VYBOURÁNÍ STÁVAJÍCÍ BETONOVÉ PODLAHY DO HLoubKY 150 MM

– BOURANÉ DŘEVĚNÉ KONSTRUKCE

– VÝKOP ZEMINY

– HRANA ŠÍRKY VÝKOPU CCA 1,0 M

POZNÁMKA

V MÍSTNOSTI Č.0.01, 0.02, 0.03, 0.04, 0.05, 0.06, 0.07, 0.08 A 0.09 SE VYBOURÁ STÁVAJÍCÍ BETONOVÉ PODLAHA DO HLoubKY 150 MM. V MÍSTNOSTI Č.0.01, 0.02, 0.03, 0.04, 0.05, 0.06, 0.07, 0.08 A 0.09 SE OTLUČE SE 80% OMÍTKY A 100% MALBY SE OŠKŘÁDE. MEZI MÍSTNOSTI Č.0.02 A 0.03 BUDE VYBOURANA DŘEVĚNÁ PŘÍČKA. MEZI MÍSTNOSTI Č.0.05 A 0.06 BUDE VYBOURANA DŘEVĚNÁ PŘÍČKA. VYSEKAJÍ SE RÝHY A PRŮRAZY PRO VEDENÍ ELEKTROINSTALACE, VYTÁPĚNÍ A ZTI. DEMONTUJÍ SE VIDITELNÉ ROZVODY ELEKTROINSTALACE VČ.VYPÍNAČŮ, ZÁSUVEK A OSVĚTLENÍ. DEMONTUJÍ SE VŠEJKERÉ OKENNÍ A DVEŘNÍ VÝPLNĚ. DEMONTUJÍ SE VIDITELNÉ ROZVODY VYTÁPĚNÍ, PLYNU VČETNĚ PLYNOVÝCH KOTLŮ. OTLUČE SE 100% VENKOVNÍCH OMÍTEK NA STÁVAJÍCÍ ZDIVO A UBOURAJÍ SE OKRASNÉ ŘÍMSY. DLE OZNAČENÝCH PLOCH SE PROVEDOU VÝKOPY DO HLoubKY DLE OZNAČENÍ VE VÝKRESE (–3,300). OKOPANÉ ZDIVO BUDE OČIŠTĚNO A PŘÍPADNĚ NEROVNOSTI UBOURÁNY. NA SCHODIŠTI BUDE DEMONTOVANÉ STÁVAJÍCÍ ZABRADLÍ.

STAVBA: SOCIÁLNÍ BYDLENÍ MĚSTA LIBERCE
PROJEKTOVÁ PŘÍPRAVA
BYTOVÝ DŮM B

STAVBA: Jan Hošek
Mikulášovice 795
407 79
IČO: 03454339

hosek@pk-hosek.cz +420 732 437 160

MÍSTO: DR. MILADY HORÁKOVÉ 144/10, LIBEREC IV – PERŠTÝN,
P.P.Č.4022 A 4024, K.Ú.LIBEREC

HLAVNÍ PROJEKTANT: JAN HOŠEK
ZODPOVĚDNÝ PROJEKTANT: JAN HOŠEK
VYPRACOVAL: JAN HOŠEK

INVESTOR: STATUTÁRNÍ MĚSTO LIBEREC
NÁM. DR.LEBENĚŠE 1, 460 59 LIBEREC 1
V.Z. TIBOREM BATHTÁNYM, PRÍMÁTOR MĚSTA

FORMÁT: 6x44
DATUM: 09/2017
PÁŘE ČÍSLO: 2017122

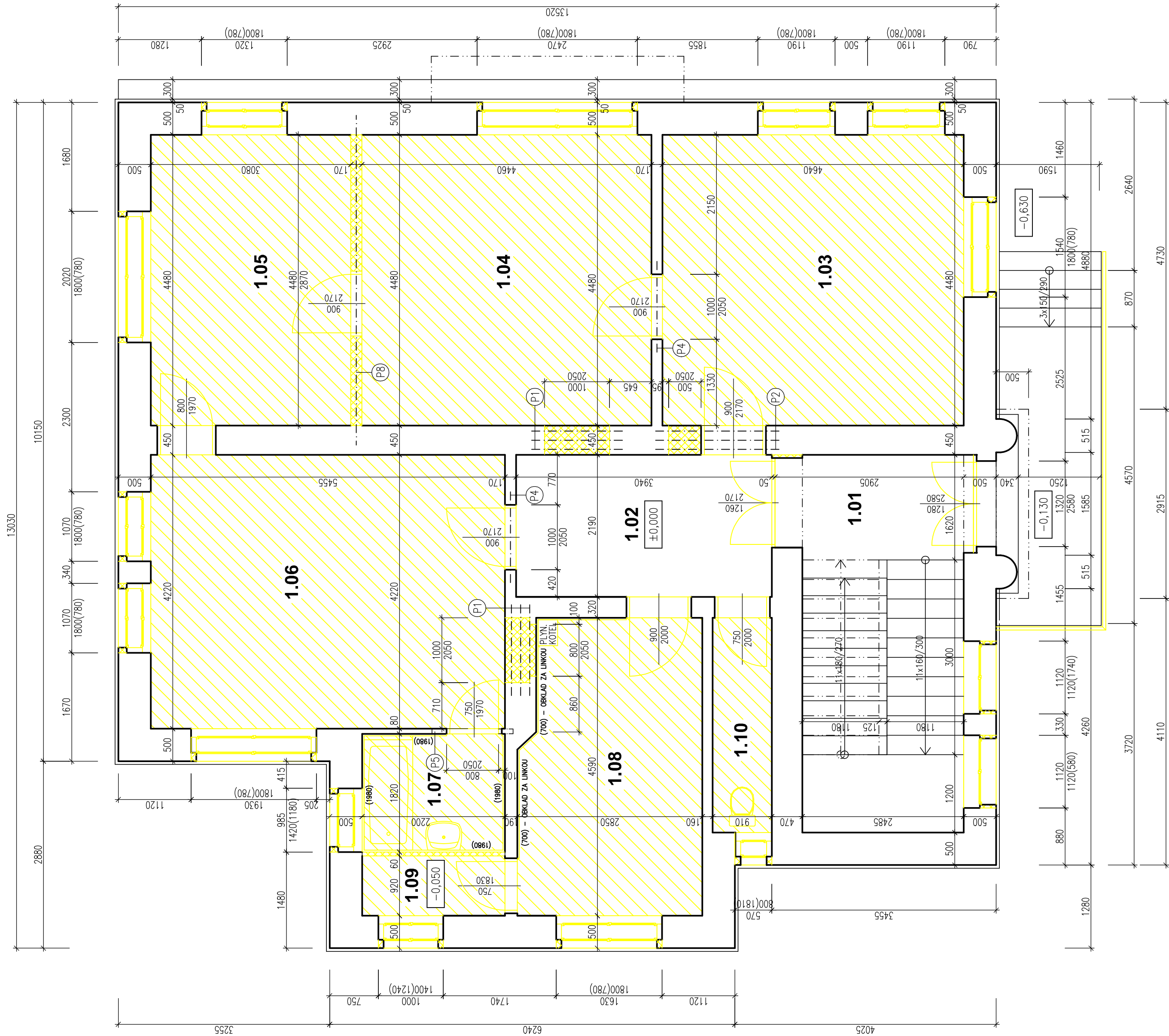
PROJEKTOVÁ ČÁST: D.1.1 ARCHITEKTONICKÉ A STAVEBNÉ TECHNICKÉ ŘEŠENÍ

ČÁST: D.1.1.2
MĚŘÍTKO: 1:50

VÝKRES: PŮDORYS 1.PP - BOURACÍ PRÁCE

ČÍSLO VÝKRESU: B.2.1

PŮDORYS 1.NP - BOURACÍ PRÁCE - 1:50



Tabulka místností					
Číslo	Jméno	Plocha [m²]	Podlaha	Stěny	Výška [m]
1.01	CHODBA	15,27	LITÉ TERASO	MALBA VÁPENNÁ	3,14
1.02	CHODBA	8,63	LITÉ TERASO	MALBA VÁPENNÁ	3,05
1.03	POKOJ	20,79	DŘEVĚNÉ VLYSY	MALBA VÁPENNÁ	3,05
1.04	POKOJ	19,98	DŘEVĚNÉ VLYSY	MALBA VÁPENNÁ	3,05
1.05	POKOJ	13,80	DŘEVĚNÉ VLYSY	MALBA VÁPENNÁ	3,05
1.06	POKOJ	23,02	DŘEVĚNÉ VLYSY	MALBA VÁPENNÁ	3,05
1.07	KOUPELNA	4,01	KERAMICKÁ DLAŽBA	OBKLAD + MALBA VÁPENNÁ	3,05
1.08	KUCHYŇ	12,53	LINOLEUM	OBKLAD + MALBA VÁPENNÁ	3,05
1.09	SKLAD	2,02	LINOLEUM	MALBA VÁPENNÁ	3,10
1.10	TOALETA	3,02	LINOLEUM	MALBA VÁPENNÁ	3,17

Celková plocha [m²]: 123,07

LEGENDA MATERIÁLŮ



LEGENDA OZNAČENÍ

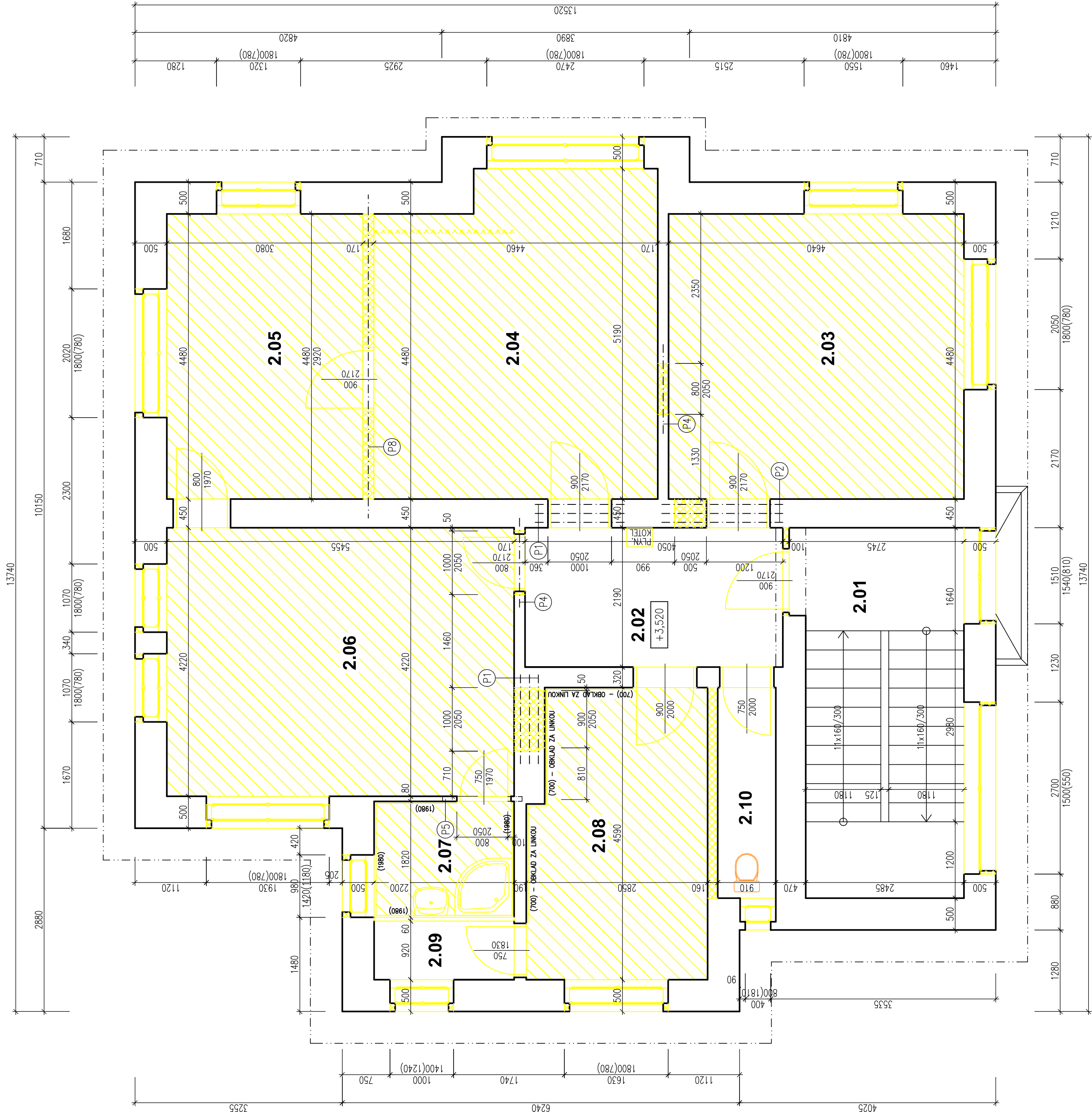
P1 – NOSNÝ PŘEKLAČ 3xPE 120 DL1400 MM – 2KS
P2 – NOSNÝ PŘEKLAČ 3xPE 140 DL1900 MM – 1KS
P4 – NOSNÝ PŘEKLAČ 1xPE 120 DL1400 MM – 2KS
P5 – NOSNÝ PŘEKLAČ YTONG NEP 75–1250 O ROZMĚRCH 75x249x1250 – 1 KS
P8 – NOSNÝ PŘEKLAČ 2xPE 180 DL5080 MM – 1KS

POZNÁMKA

V MÍSTNOSTI Č.1.01 A 1.02 SE OTULÍČE 25% OMÍTKY A 100% MALBY SE OŠKŘABE.
V MÍSTNOSTI Č.1.03, 1.04, 1.05, 1.06, 1.07, 1.08 A 1.09 SE DEMONTUJE PODLAHOVÁ KRYTINA, 25% DŘEVĚNÝCH PRKÉN BUDĚ VYVĚŠENO.
V OTULÍČE SE 25% OMÍTKY A 100% MALBY SE OŠKŘABE.
V MÍSTNOSTI Č.1.107 SE DEMONTUJÍ ZAŘÍZOVACÍ PŘEDMĚTY (UNIVYADLO, VANA) A KERAMICKÉ OBKLADY.
V MÍSTNOSTI Č.1.108 SE DEMONTUJÍ KERAMICKÉ OBKLADY.
V MÍSTNOSTI Č.1.109 SE DEMONTUJÍ ZAŘÍZOVACÍ PŘEDMĚT (WC).
MEZI MÍSTNOSTI Č.1.104 A 1.05 BUDĚ VYBOURANÁ PŘÍČKA.
MEZI MÍSTNOSTI Č.1.07 A 1.09 BUDĚ VYBOURANÁ PŘÍČKA.
VYSEKAJÍ SE RÝHY A PRÓRAZY PRO VEDENÍ ELEKTROINSTALACE, VYTÁPĚNÍ A ZTL.
PŘED VYBOURÁNÍM OTVORŮ MUSÍ BÝT PŘEDEM OSÁZENY NOVÉ PŘEDKLADY!!!!!!
DEMONTUJÍ SE VODITELNÉ ROZVODY ELEKTROINSTALACE VČ.VYPÍNAČŮ, ZÁSUVEK A OSVĚTLENÍ.
DEMONTUJÍ SE VEŠKERÉ OKENNÍ A DVEŘNÍ VÝPLNĚ
DEMONTUJÍ SE VODITELNÉ ROZVODY VYTÁPĚNÍ, PLYNU VČETNĚ PLYNOVÝCH KOTLŮ.
OTULÍČE SE 100% VENKOVNÍCH OMÍTEK NA STÁVKOVICI ZDOVO A UBOURAJÍ SE OKRASNÉ ŘMSY.
V ANGLICKÉHO DVOŘKU BUDOU VYBOURANÉ STÁVKOVICI ŽLABOVKY.
NA SCHODISTI BUDĚ DEMONTOVANÉ STÁVKOVICI ZABRÁDLA.

STAVBA: SOCIÁLNÍ BYDLENÍ MĚSTA LIBERCE PROJEKTOVÁ PŘÍPRAVA BYTOVÝ DŮM B		PK HOŠEK jan Hošek Mikulšovice 795 407 79 IČO: 03454339 hošek@pk-hosek.cz +420 732 437 160	
MÍSTO: DR. MILADY HOŘÁKOVÉ 144/10, LIBEREC IV – PERSTYN, P.P.Č.4022 A 4024, K.Ú.LIBEREC	HLAVNÍ PROJEKTANT: JAN HOŠEK	ZODPOVĚDNÝ PROJEKTANT: JAN HOŠEK	VYPRACOVAL: JAN HOŠEK
INVESTOR: STATUTÁRNÍ MĚSTO LIBEREC NÁM. DŘEBENŠE 1, 460 59 LIBEREC 1 V.Z. TIBOREM BATHYÁNYM, PRÍMATOR MĚSTA	FORMÁT: 6xA4	DATAUM: 09/2017	PAPÉ ČÍSLO:
PROJEKTOVÁ ČÁST: D.1.1. ARCHITEKTONICKÉ A STAVEBNÉ TECHNICKÉ ŘEŠENÍ	STUPEŇ PD: DÚR–SP	ZNAČKA ČÍSLO: 2017122	
	ČÁST: D.1.1.2	MĚŘÍTKO: 1:50	
VÝKRES: PŮDORYS 1.NP - BOURACÍ PRÁCE		ČÍSLO VÝKRESU: B.2.2	

PŮDORYS 2.NP - BOURACÍ PRÁCE - 1:50



Číslo	Jméno	Plocha [m ²]	Podlaha	Stěny	Výška [m]
2.01	CHODBA	14,82	LITÉ TERASO	MALBA VÁPENNÁ	3,14
2.02	CHODBA	8,87	LITÉ TERASO	MALBA VÁPENNÁ	3,10
2.03	POKOJ	20,79	DŘEVĚNÉ VL.YSY	MALBA VÁPENNÁ	3,10
2.04	POKOJ	22,04	DŘEVĚNÉ VL.YSY	MALBA VÁPENNÁ	3,10
2.05	POKOJ	13,80	DŘEVĚNÉ VL.YSY	MALBA VÁPENNÁ	3,10
2.06	POKOJ	23,02	DŘEVĚNÉ VL.YSY	MALBA VÁPENNÁ	3,10
2.07	KOUPELNA	4,10	KERAMICKÁ DLÁŽBA	OBKLAD + MALBA VÁPENNÁ	3,10
2.08	KUCHYŇ	12,55	OSB DESKY	OBKLAD + MALBA VÁPENNÁ	3,05
2.09	SKLAD	2,02	LITÉ TERASO	MALBA VÁPENNÁ	3,10
2.10	TOALETA	3,02	LITÉ TERASO	MALBA VÁPENNÁ	3,17

Celková plocha [m²]: 125,03

LEGENDA MATERIÁLŮ



LEGENDA OZNAČENÍ

P1 – NOSNÝ PŘEKLAĐ 3xPE 120 DL1400 MM – 2KS
P2 – NOSNÝ PŘEKLAĐ 3xPE 140 DL1900 MM – 1KS
P4 – NOSNÝ PŘEKLAĐ 1xPE 120 DL1400 MM – 2KS
P5 – NOSNÝ PŘEKLAĐ YTONG NEP 75-1250 O ROZMĚRECH 75x249x1250 – 1KS
P8 – NOSNÝ PŘEKLAĐ 2xPE 180 DL5080 MM – 1KS

POZNÁMKA

V MÍSTNOSTI Č.2.01, Č.2.02 A Č.2.10 SE OTULIČE 25% OMÍTKY A 100% MALBY SE OŠKŘABE. POUHLAVÁ KRYTINA, 23% DŘEVĚNÝCH PRKÉN BUDE VYMĚNĚNO.

OTULIČE SE 25% OMÍTKY A 100% MALBY SE OŠKŘABE.

V MÍSTNOSTI Č.2.03, Č.04, 2.05, 2.06, 2.07, 2.08 SE DEMONTUJE POLUHAVÁ KRYTINA, 23% DŘEVĚNÝCH PRKÉN BUDE VYMĚNĚNO.

V MÍSTNOSTI Č.2.07 SE DEMONTUJÍ ZÁRŽKOVACÍ PŘEDMĚTY (UNYVADLO, SPRCHOVÝ KOUT) A KERAMICKÉ OBLKADY.

V MÍSTNOSTI Č.2.08 SE DEMONTUJÍ KERAMICKÉ OBLKADY.

V MÍSTNOSTI Č.2.10 SE DEMONTUJE ZÁRŽKOVACÍ PŘEDMĚT (WC).

MEZI MÍSTNOSTI Č.2.04 A Č.2.05 BUDE VYBOURÁNA PŘÍČKA.

MEZI MÍSTNOSTI Č.2.07 A Č.2.09 BUDE VYBOURÁNA PŘÍČKA.

VYSEKÁJÍ SE ŘÍHY A PRŮŘAZY PRO VEDENÍ ELEKTROINSTALACE, VYTÁPĚNÍ A ZTL.

PŘED VYBOURÁNÍM OTVORŮ MUSÍ BÝT PŘEDEM OSÁZENY NOVÉ PŘEDKLADY!!!!!!

DEMONTUJÍ SE VIDETELNÉ ROZVODY ELEKTROINSTALACE VČ.VYPÍNAČŮ, ZÁSUVK A OSVĚTLENÍ.

DEMONTUJÍ SE VŠEKRE OKENNÍ A DVĚRNÍ VPLNĚ.

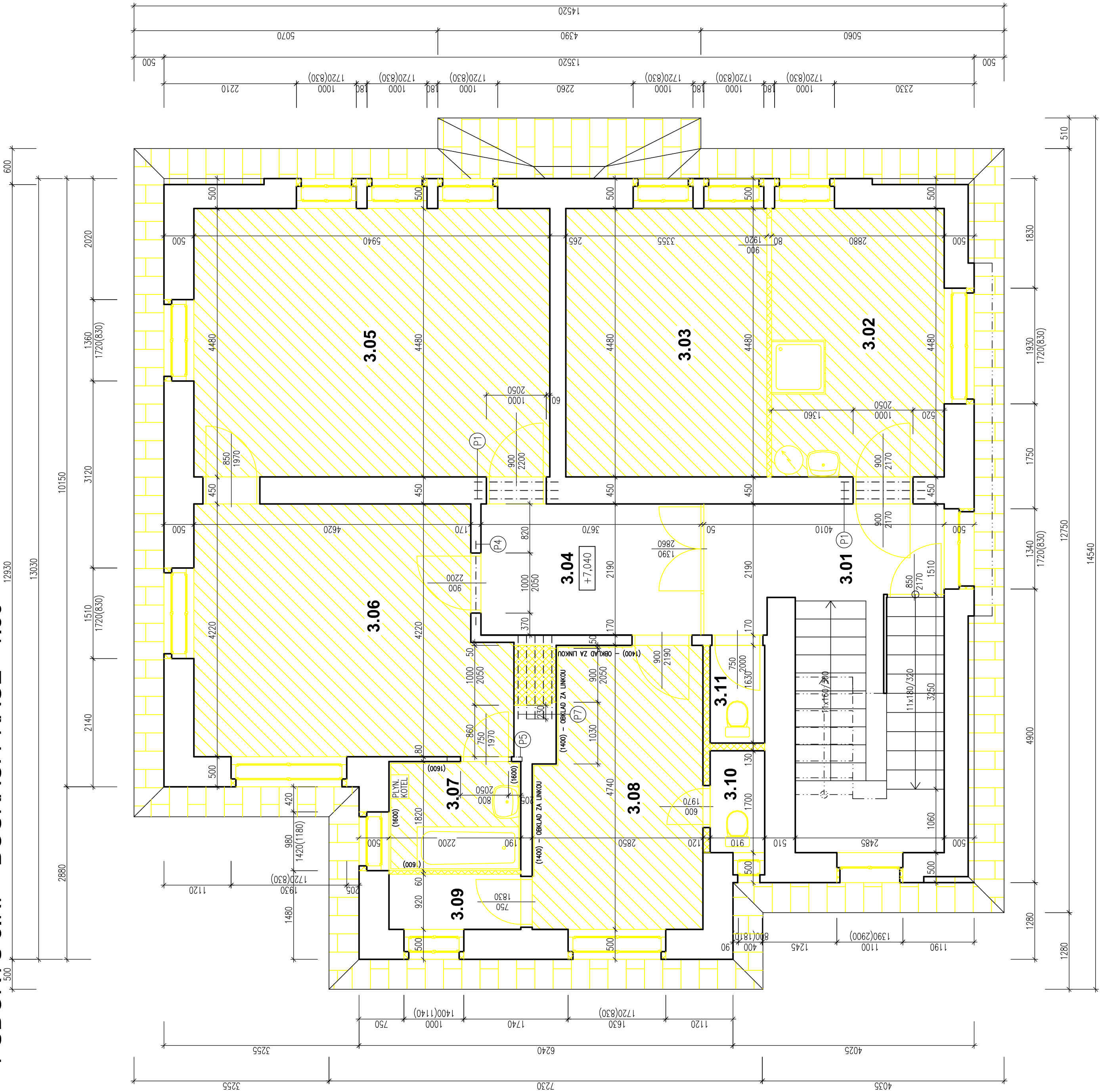
DEMONTUJÍ SE VIDETELNÉ ROZVODY VYTÁPĚNÍ, PLYNU VČETNĚ PLYNOVÝCH KOTLŮ.

OTULIČE SE 100% VENKOVNÍCH OMÍTEK NA STÁVNÍCI ZDVO A UBORÁJCI BUDE OŠKŘABE ŘÍMSY.

NA SCHODIŠTI BUDE DEMONTOVANÉ STAVAJÍCÍ ZABRÁDLÍ.

STAVBA: SOCIÁLNÍ BYDLENÍ MĚSTA LIBERCE PROJEKTOVÁ PŘÍPRAVA BYTOVÝ DŮM B		PK HOŠEK hosek@pk-hosek.cz		Jan Hošek Mikulásovice 795 407 79 IČO: 03454339	
MÍSTO: DR. MILADY HORÁKOVÉ 144/10, LIBEREC IV – PERŠTÝN, P.P.Č.4022 A 4024, K.Ú.LIBEREC	Hlavní projektant: JAN HOŠEK		Zodpovědný projektant: JAN HOŠEK	Vypracoval: JAN HOŠEK	Číslo výkresu: B.2.3
INVESTOR: STATUTÁRNÍ MĚSTO LIBEREC NÁM. DR. E.BENEŠE 1, 460 59 LIBEREC 1 V.Z. TĚBOREM BATHIANY, PRŮMĚR MĚSTA	Formát: 6x44	Datum: 09./2017	Zakázka číslo: 2017122	Převzato číslo: 2017122	
	Stupeň PD: DŮR-SP				
PROJEKTOVÁ ČÁST: D.1.1. ARCHITEKTONICKÉ A STAVEBNÉ TECHNICKÉ ŘEŠENÍ	Část: D.1.1.2	Měřítko: 1:50			
VÝKRES:					

PŮDORYS 3.NP - BOURACÍ PRÁCE - 1:50



Tabulka místností					
Číslo	Jméno	Plocha [m ²]	Podlaha	Stěny	Výška [m]
3.01	CHODBA	17,51	LITÉ TERASO	MALBA VÁPENNÁ	3,00
3.02	POKOJ	12,90	LINOLEUM	MALBA VÁPENNÁ	2,97
3.03	POKOJ	15,03	LINOLEUM	MALBA VÁPENNÁ	2,97
3.04	CHODBA	8,04	LITÉ TERASO	MALBA VÁPENNÁ	2,97
3.05	POKOJ	26,62	DŘEVĚNÉ VLYSY	MALBA VÁPENNÁ	2,97
3.06	POKOJ	20,87	DŘEVĚNÉ VLYSY	MALBA VÁPENNÁ	2,89
3.07	KOUPELNA	4,01	KERAMICKÁ DLAŽBA	OBKLAD + MALBA VÁPENNÁ	3,00
3.08	KUCHYŇ	12,72	LINOLEUM	OBKLAD + MALBA VÁPENNÁ	3,04
3.09	SKLAD	2,02	LITÉ TERASO	MALBA VÁPENNÁ	3,04
3.10	TOALETA	1,55	LITÉ TERASO	MALBA VÁPENNÁ	3,04
3.11	TOALETA	1,48	LITÉ TERASO	MALBA VÁPENNÁ	3,04

Celková plocha [m²]: 122,75

LEGENDA MATERIÁLŮ

- STÁVAJÍCÍ KONSTRUKCE

- BOURANÉ KONSTRUKCE

- BOURANÉ CHLENÉ ZDIVO

- DEMONTÁŽ FINÁLNÍHO POVRCHU

- DEMONTÁŽ STŘEŠNÍ KRYTINY

LEGENDA OZNAČENÍ

P1 – NOSNÝ PŘEKLAD 3xIPE 120 DL1400 MM – 2KS
P4 – NOSNÝ PŘEKLAD 1xIPE 120 DL1400 MM – 1KS
P5 – NENOSNÝ PŘEKLAD YTONG NEP 75–1250 O ROZMĚRECH 75x249x1250 – 1 KS
P7 – NOSNÝ PŘEKLAD 5xIPE 120 DL1400 MM – 1KS

POZNÁMKA

V MÍSTNOSTI Č.3.01, 3.04, 3.10 A 3.11 SE OTLUČE 25% OMÍTKY A 100% MALBY SE OŠKRÁBE.
V MÍSTNOSTI Č.3.02, 3.03, 3.06, 3.07, 3.08 SE DEMONTUJE PODLAHOVÁ KRYTINA, 25% DŘEVĚNÝCH PRKEN BUDE VYMĚNĚNO,
OTLUČE SE 25% OMÍTKY A 100% MALBY SE OŠKRÁBE.
V MÍSTNOSTI Č.3.02 SE DEMONTUJÍ ZARÍZOVACÍ PŘEDMĚTY (UMÝVADLO, SPRCHOVÝ KOUT A BOULÉR).
V MÍSTNOSTI Č.3.07 SE DEMONTUJÍ ZARÍZOVACÍ PŘEDMĚTY (UMÝVADLO, VANA) A KERAMICKÉ OBKLADY.
V MÍSTNOSTI Č.3.08 SE DEMONTUJÍ KERAMICKÉ OBKLADY.
V MÍSTNOSTI Č.3.10 A 3.11 SE DEMONTUJE ZARÍZOVACÍ PŘEDMĚT (WC).
MEZI MÍSTNOSTI Č.3.02 A 3.03 BUDE VYBOURANA PŘÍČKA.
MEZI MÍSTNOSTI Č.3.07 A 3.09 BUDE VYBOURANA PŘÍČKA.
MEZI MÍSTNOSTI Č.3.10 A 3.11 BUDE VYBOURANA PŘÍČKA.
VÝSEKAJÍ SE RÝHY A PRŮRAZY PRO VEDENÍ ELEKTRONINSTALACE, VYTÁPĚNÍ A ZTL.
PŘED VYBOURÁNÍM OTVORŮ MUSÍ BÝT PŘEDEM OSAZENY NOVÉ PŘEDKLADY!!!!!!
DEMONTUJÍ SE VŠEČERÉ OKENNÍ A DVEŘNÍ VÝPLNĚ.
DEMONTUJÍ SE VIDITELNÉ ROZVODY VYTÁPĚNÍ, PLYNU VČETNĚ PLYNOVÝCH KOTLŮ.
V CELÉM PODLAŽÍ BUDE KOMPLETNĚ STRŽENÝ STÁVAJÍCÍ PODHLED.
NA ŘÍMSE SE PROVEDE 100% DEMONTÁŽ KRYTINY.
OTLUČE SE 100% VENKOVNÍCH OMÍTEK NA STÁVAJÍCÍ ZDIVO A UBOURAJÍ SE OKRASNÉ ŘÍMSY.
NA SCHODIŠTI BUDE DEMONTOVANÉ STÁVAJÍCÍ ZÁBRADLÍ.

STAVBA: SOCIÁLNÍ BYDLENÍ MĚSTA LIBERCE
PROJEKTOVÁ PŘÍPRAVA
BYTOVÝ DŮM B

Jan Hošek
Mikulášovice 795
407 79
IČO: 03454339

hosek@pk-hosek.cz +420 732 437 160

MÍSTO: DR. MILADY HORÁKOVÉ 144/10, LIBEREC IV – PERŠTÝN,
P.Č.Č.4022 A 4024, K.Ú.LIBEREC

ZODPOVĚDNÝ PROJEKTANT: JAN HOŠEK
HLAVNÍ PROJEKTANT: JAN HOŠEK
VYPRACOVAL: JAN HOŠEK

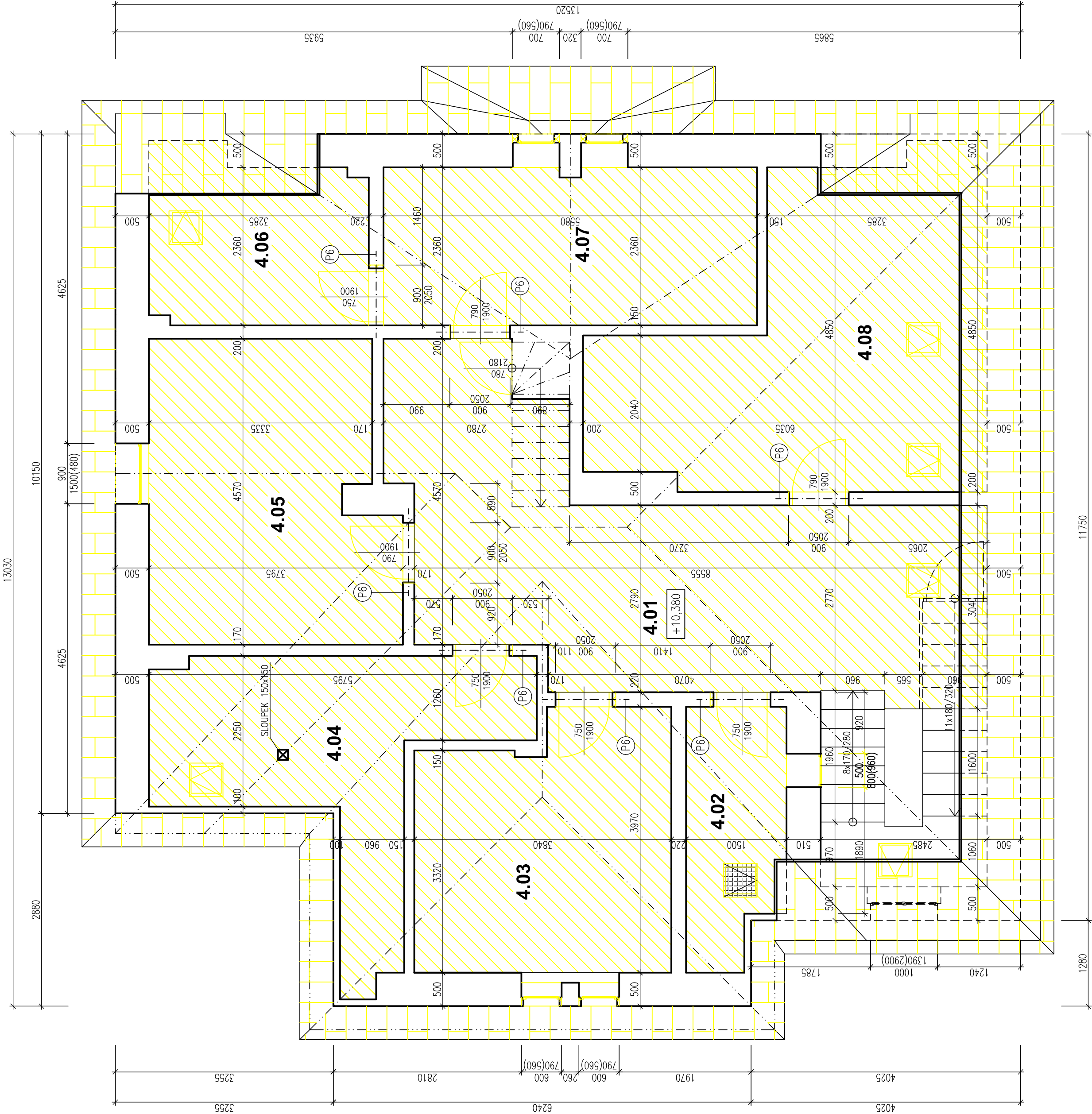
INVESTOR: STATUTÁRNÍ MĚSTO LIBEREC
NÁM. DŘEBENĚŠE 1, 460 59 LIBEREC 1
V.Z. TIBOREM BATHTIÁNYM, PRÍMÁTOR MĚSTA

PROJEKTOVÁ ČÁST: D.1.1 ARCHITEKTONICKÉ A STAVEBNÉ TECHNICKÉ ŘEŠENÍ
VÝKRES: PŮDORYS 3.NP - BOURACÍ PRÁCE

FORMÁT: 6x44
DATUM: 09/2017
ZAKAZKA ČÍSLO: 2017122
STUPEŇ PD: DÚR–SP
PÁŘE ČÍSLO:
ČÁST: D.1.1.2
MĚŘÍTKO: 1:50

ČÍSLO VÝKRESU: B.2.4

PŮDORYS 4.NP - BOURACÍ PRÁCE - 1:50



Tabulka místností					
Číslo	Ujmenó	Plocha [m ²]	Podlaha	Stěny	Výška [m]
4.01	CHODBA	35,68	DŘEVĚNÁ PRKNA	MALBA VÁPENNÁ	0,15–2,25
4.02	SKLAD	5,40	DŘEVĚNÁ PRKNA	MALBA VÁPENNÁ	2,25
4.03	SKLAD	13,91	DŘEVĚNÁ PRKNA	MALBA VÁPENNÁ	2,25
4.04	SKLAD	13,56	DŘEVĚNÁ PRKNA	MALBA VÁPENNÁ	0–2,50
4.05	SKLAD	15,92	DŘEVĚNÁ PRKNA	MALBA VÁPENNÁ	2,25
4.06	SKLAD	8,13	DŘEVĚNÁ PRKNA	MALBA VÁPENNÁ	0–2,25
4.07	SKLAD	13,12	DŘEVĚNÁ PRKNA	MALBA VÁPENNÁ	2,25
4.08	SKLAD	22,42	DŘEVĚNÁ PRKNA	MALBA VÁPENNÁ	0–2,25

Celková plocha [m²]: 128,14

LEGENDA MATERIÁLŮ

- STÁVAJÍCÍ KONSTRUKCE
- BOURANÉ KONSTRUKCE
- BOURANÉ CHLENÉ ZDIVO
- DEMONTÁŽ FINÁLNÍHO POVRCHU
- DEMONTÁŽ STŘEŠNÍ KRYTINY

LEGENDA OZNAČENÍ

P6 – NOSNÝ PŘEKLAD 1xPE 100 DL1300 MM – 7KS

POZNÁMKA

V MÍSTNOSTI Č. 4.01, 4.02, 4.03, 4.04, 4.05, 4.06, 4.07 A 4.08 BUDE STÁVAJÍCÍ DŘEVĚNÁ PODLAHA CHEMICKY VYČISTĚNA, 25% DŘEVĚNÝCH PRKEN BUDE VYMĚNĚNO, OTLUČE SE 25% OMÍTKY A 100% MALBY SE OŠKŘÁBE. VÝSEKAJI SE RÝHY A PRŮRAZY PRO VEDENÍ ELEKTROINSTALACE, VYTÁPĚNÍ A ZTI. DEMONTUJÍ SE VIDITELNÉ ROZVODY ELEKTROINSTALACE VČ.VYPÍNAČŮ, ZÁSUVEK A OSVĚTLENÍ. DEMONTUJÍ SE VEŠKERÉ OKENNÍ A DVĚRNÍ VÝPLNĚ VČETNĚ STŘEŠNÍCH VÝLEZŮ. DEMONTUJÍ SE 100% STŘEŠNÍ KRYTINY, 100% DŘEVĚNÉHO BEDNĚNÍ A 20% KROVLÍ. ŘEZ PRO PŮDORYS JE VEDEN V 1000 MM OD STÁVAJÍCÍ PODLAHY, SKUTEČNÉ ROZMĚRY JSOU KRESLENY ČÁRKOVANOU ČAROU A JSOU I OKÓTOVANÉ. OTLUČE SE 100% VENKOVNÍCH OMÍTEK NA STÁVAJÍCÍ ZDIVO A UBOURAJÍ SE OKRASNÉ ŘÍMSY. NA SCHODIŠTÍ BUDE DEMONTOVANÉ STÁVAJÍCÍ ZABRADI.

STAVBA:

SOCIÁLNÍ BYDLENÍ MĚSTA LIBERCE

PROJEKTOVÁ PŘÍPRAVA

BYTOVÝ DŮM B

STAVBA:

Jan Hošek

Mikulášovice 795

407 79

ICO: 03454339

MÍSTO:

DR. MILADY HORÁKOVÉ 144/10, LIBEREC IV – PERŠTÝN,
P.P.Č.4022 A 4024, K.O.LIBEREC

INVESTOR:

STATUTÁRNÍ MĚSTO LIBEREC
NÁM. DŘEBENŠE 1, 460 59 LIBEREC 1
V.Z. TIBOREM BATHTÁNYM, PRÍMÁTOR MĚSTA

PROJEKTOVÁ ČÁST:

D.1.1 ARCHITEKTONICKÉ A STAVEBNĚ TECHNICKÉ ŘEŠENÍ

ZODPOVĚDNÝ PROJEKTANT:

JAN HOŠEK

FORMÁT:

6x44

DATUM:

09/2017

STUPEŇ PD:

DŮR–SP

ČÁST:

D.1.1.2

ČÍSLO VÝKRESU:

B.2.5

VÝKRES:

VPRAVOVAL:

JAN HOŠEK

PARÉ ČÍSLO:

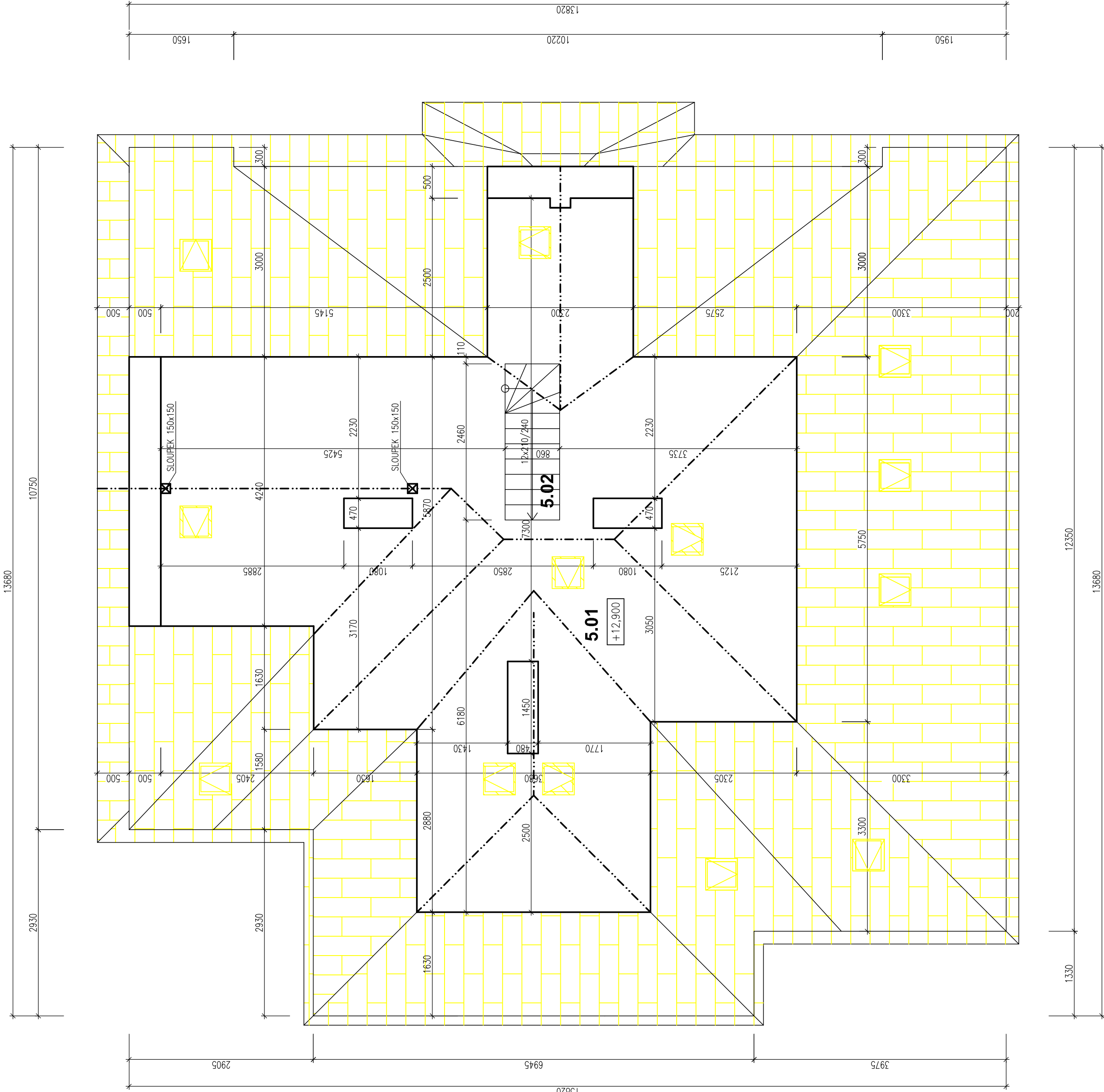
ZAMAKA ČÍSLO:

2017122

MĚŘÍTKO:

1:50

PŮDORYS PŮDY - BOURACÍ PRÁCE - 1:50



Tabulka místností				
Číslo	Jméno	Plocha [m²]	Podlaha	Stěny
5.01	PŮDNÍ PROSTOR	67,13	DŘEVĚNÁ PRKNA	
5.02	SCHODIŠTĚ	2,12	DŘEVĚNÁ PRKNA	

Celková plocha [m²]: 69,25

LEGENDA MATERIÁLŮ

- STÁVAJÍCÍ KONSTRUKCE
- BOURANÉ KONSTRUKCE
- DEMONTÁŽ STŘEŠNÍ KRYTINY

POZNÁMKA

V MÍSTNOSTI Č. 5.01 A 5.02 BUDE STÁVAJÍCÍ DŘEVĚNÁ PODLAHA CHEMICKY VYČISTĚNA. 25% DŘEVĚNÝCH PRKEN BUDE VYMĚNĚNO. OTLUČE SE 25% OMÍTKY A 100% MALBY SE OŠKŘABE. VYSEKAJÍ SE RÝHY A PRŮRAZY PRO VEDENÍ ELEKTROINSTALACE, VYTÁPĚNÍ A ZTI. DEMONTUJÍ SE VIDITELNÉ ROZVODY ELEKTROINSTALACE VČ.VYPÍNAČŮ, ZÁSUVEK A OSVĚTLENÍ. DEMONTUJÍ SE VEŠKERÉ STŘEŠNÍ VÝLEZY. DEMONTUJÍ SE 100% STŘEŠNÍ KRYTINY, 100% DŘEVĚNÉHO BEDNĚNÍ A 20% KROVLÍ. OTLUČE SE 100% VENKOVNÍCH OMÍTEK NA STÁVAJÍCÍ ZDIVO A UBOURAJÍ SE OKRASNÉ ŘÍMSY. NA SCHODIŠTI BUDE DEMONTOVANÉ STÁVAJÍCÍ ZÁBRADLÍ.

STAVBA:
SOCIÁLNÍ BYDLENÍ MĚSTA LIBERCE
PROJEKTOVÁ PŘÍPRAVA
BYTOVÝ DŮM B

MÍSTO:
DR. MILADY HORÁKOVÉ 144/10, LIBEREC IV - PERŠTÝN,
P.P.Č.4022 A 4024, K.O.LIBEREC

INVESTOR:
STATUTÁRNÍ MĚSTO LIBEREC
NÁM. DŘEBENŠE 1, 460 59 LIBEREC 1
V.Z. TIBOREM BATHIÁNYM, PRIMÁTOR MĚSTA

PROJEKTOVÁ ČÁST:
D.1.1 ARCHITEKTONICKÉ A STAVEBNÉ TECHNICKÉ ŘEŠENÍ

PKHOŠEK

Jan Hošek
Mikulášovice 795
407 79
IČO: 03454339

hosek@pk-hosek.cz

+420 732 437 160

HLAVNÍ PROJEKTANT:
JAN HOŠEK

FORMÁT:
6x44

STUPEŇ PD:
DŮR-SP

ZODPOVĚDNÝ PROJEKTANT:
JAN HOŠEK

DATUM:
09/2017

ZAKAZKA ČÍSLO:
2017122

VYPRACOVAL:
JAN HOŠEK

PARÉ ČÍSLO:

MĚŘÍTKO:
1:50

VÝKRES:
PŮDORYS PŮDY - BOURACÍ PRÁCE

ČÍSLO VÝKRESU:
B.2.6